



کارگزاری بیمه
تامین آینده

بیمه مسئولیت

ارائه شده توسط روابط عمومی کارگزاری بیمه تامین آینده
گردآورنده: سحر ترکاشوند



تاریخچه



از گذشته تا کنون انسان‌ها در معرض حوادث مختلفی قرار داشته‌اند که با توجه به پیشرفت جوامع بشری و صنعت‌های مختلف و تحول سبک زندگی این خطرات به شیوه‌های پیشرفته‌تر به سراغ ما آمده‌اند.

یکی از راه‌های مقابله با خطرات بیمه است. آنچه امروزه به صورت کلی به بیمه مسئولیت شناخته می‌شود و کاربرد بیش‌تری دارد همان بیمه مسئولیت مدنی است.



بیمه مسئولیت مدنی

بیمه مسئولیت مدنی تعهداتی را شامل می‌شود که بر اساس قانون بیمه‌گذار برعهده دارد و اگر حادثه یا اتفاقی رخ دهد، بیمه‌گذار باید پاسخگو باشد. این نوع بیمه انواع گوناگونی دارد:

- ۰۱ مسئولیت عمومی
- ۰۲ مسئولیت حرفه‌ای
- ۰۳ مسئولیت کارفرما
- ۰۴ مسئولیت کالا



بیمه نامه مسئولیت عمومی

Insurance

افراد، خود را در برابر زیان های مالی و جانی وارده به اشخاص ثالث (غیر از کارکنان و کارمندان خود) طی فعالیت های روزانه و عموماً میسر می کنند. که شامل بیمه نامه هایی به شکل ذیل می باشد:

بیمه نامه مسئولیت آسانسور، مسئولیت به تبع آتش سوزی، مهدکودک، مکان های آموزشی، شهرسازی، سینماها، هتل ها، در قبال اشخاص ثالث، شهرداری ها، باشگاه های ورزشی، تورهای مسافرتی، استخر و...



**با توجه به اهمیت بیمه مسئولیت به تبع آتش سوزی،
در زیر به شرح این مورد می پردازیم:**

**در حادثه آتش سوزی ممکن است دامنه آتش سوزی و انفجار
به قدری باشد که علاوه بر خود محل حادثه به اطراف محل
وقوع حادثه هم آسیب بزند و برای دیگران نیز خسارات مالی
و جانی وارد کند.**

**در صورتیکه دارای بیمه مسئولیت ناشی از آتش سوزی
باشید، این بیمه تمام خسارت و زیانهای ناشی از آتش
سوزی وارد شده به اشخاص ثالث را تا سقف تعهد مندرج در
بیمه نامه جبران می نماید.**

بیمه مسئولیت حرفه‌ای

این بیمه‌نامه مسئولیت افراد حرفه‌ای را که بر اثر غفلت و خطا در هنگام اجرای وظایف حرفه‌ای خود باعث وارد آمدن خسارت‌های مالی و بدنی به افرادی میشوند که به نحوی از خدمات آنها استفاده میکنند را پوشش میدهد.



• بیمه مسئولیت حرفه‌ای پزشکان
جبران خسارات ناشی از صدمات بدنی و یا فوت بیماران به موجب قصور، اشتباه و یا غفلت پزشک است.

• بیمه مسئولیت فنی بیمارستان، کلینیک، داروخانه و آزمایشگاه
اگر در حین انجام وظایف اصلی این مجموعه‌ها که از طرف وزارت بهداشت و درمان و آموزش پزشکی تعیین و تایید شده است، آسیبی به مراجعه‌کنندگان و همراهان آن‌ها وارد شود، بیمه‌گر ملزم به جبران آن خواهد بود.

• بیمه‌نامه مسئولیت حرفه‌ای مدیران
عبارت است از بیمه مسئولیت حرفه‌ای بیمه‌گذار در قبال سازمان و اشخاص ثالث بدین مضمون که چنانچه بر اثر سهل‌انگاری در انجام وظایف محوله خسارت مالی به ذینفعان وارد آورد و مسئولیت وی توسط مراجع ذیصلاح قضایی احراز گردد، بیمه‌گر تا سقف تعهدات مندرج در بیمه‌نامه متعهد به جبران خسارت مالی می‌باشد.



بیمه مسئولیت کارفرما



به موجب این بیمه نامه، مسئولیت کارفرمایان در قبال خسارت وارد به کارکنان خود، تحت پوشش قرار می‌گیرد. بدین معنی که چنانچه در اثر غفلت و قصور کارفرما، به کارکنان تحت امر خسارت بدنی وارد آید، بیمه‌گر پس از احراز مسئولیت نسبت به جبران غرامت اقدام خواهد نمود.

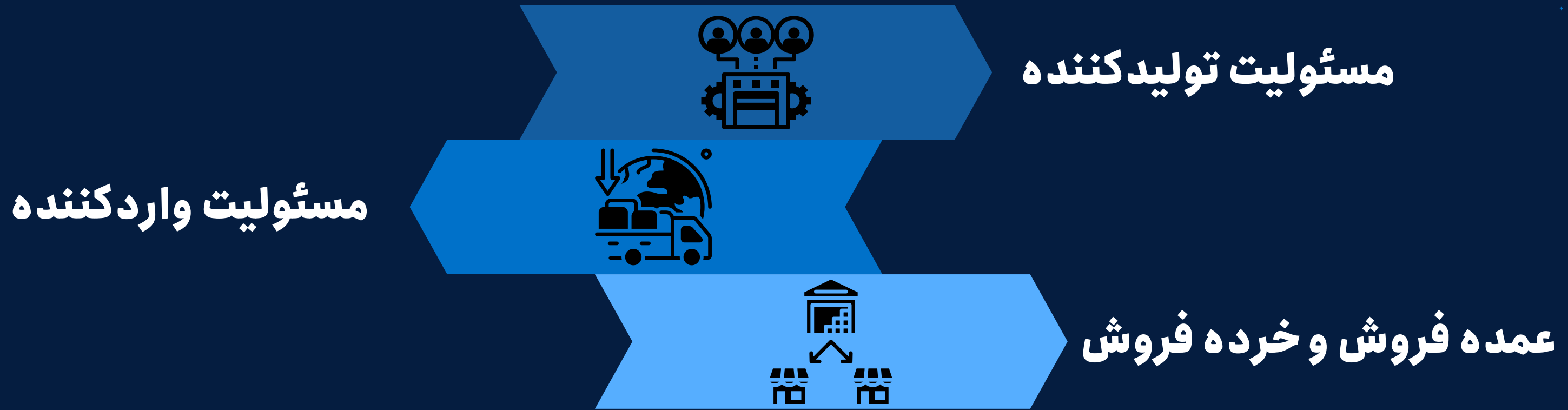


بیمه عملیات ساختمانی

عبارت است از مسئولیت مدنی بیمه‌گذار در قبال اشخاص ثالث ناشی از اجرای عملیات ساختمانی در محل مورد بیمه بدین معنی که چنانچه در نتیجه عملیات اجرایی بیمه‌گذار خسارت جانی و مالی وارد آید، بیمه‌گر پس از احراز مسئولیت بیمه‌گذار و در صورت لزوم طبق رای مراجع قضایی، نسبت به جبران خسارت اقدام می‌نماید.



بیمه مسئولیت کالا



مسئولیت تولیدکننده ، واردکننده ، عمده فروش و خرده فروش را در قبال مصرف کننده برای جبران خسارت های مالی و جانی ناشی از کالاهای معیوبی که به بازار عرضه می شود را پوشش می دهد.

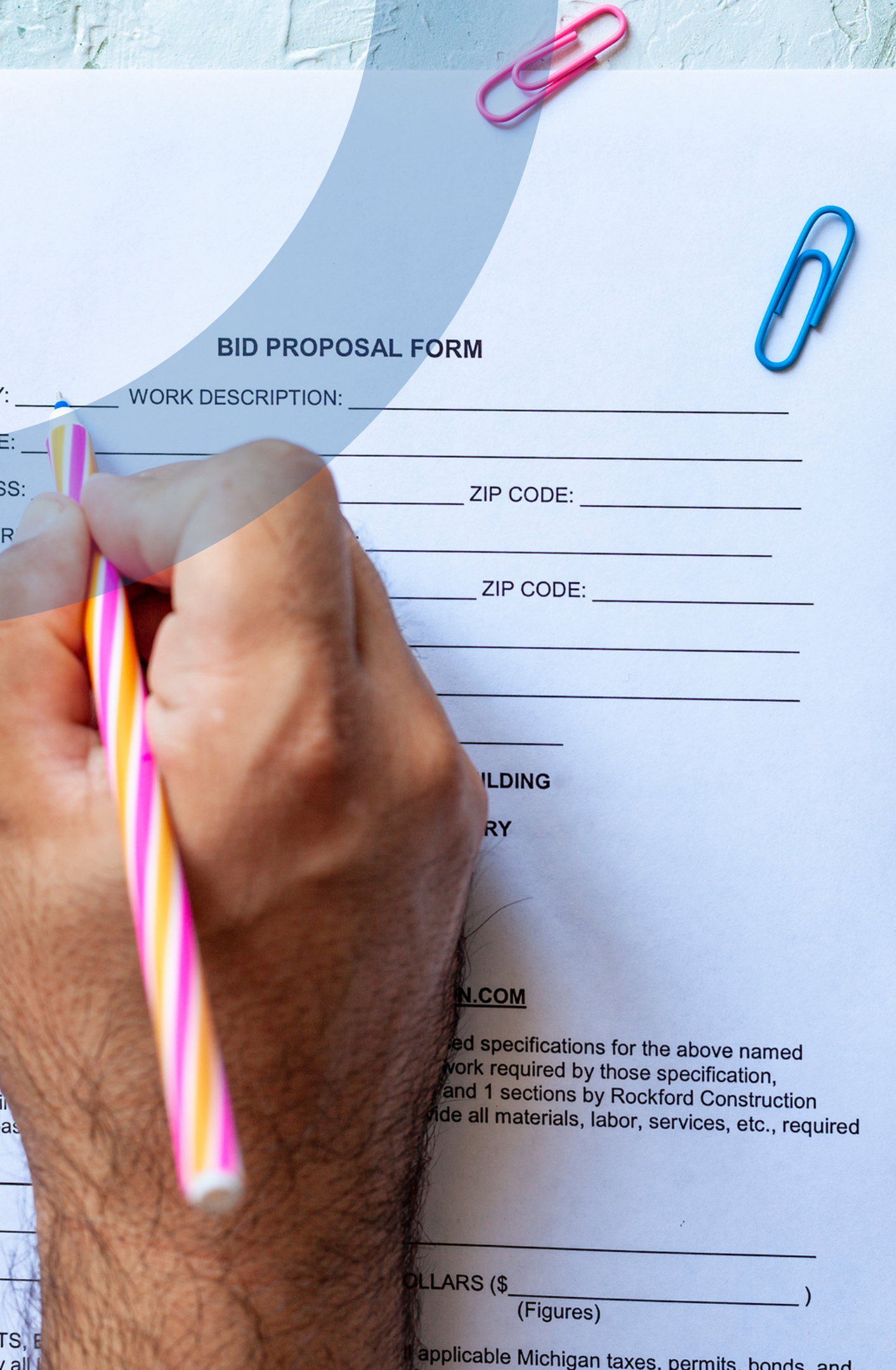


فرم پیشنهاد

مهم‌ترین سندی که بیمه‌نامه بر اساس آن صادر می‌گردد فرم پیشنهاد می‌باشد که حتما توسط خود بیمه‌گذار تکمیل می‌گردد که شامل اطلاعاتی نظیر موارد ذیل می‌باشد:



مشخصات بیمه‌گذار، نوع فعالیت اصلی، ضریب نیروی کار، تعداد نیروی متغیر (روزمزد و ساعتی)، تعداد نیروی پیمانکار، تفکیک نیروی شغلی، تعداد شیفت کاری، مدت بیمه‌نامه، تعهدات درخواستی (میزان دیه و هزینه پزشکی)، کلوزهای درخواستی، نشانی محدوده فعالیت، اماکن وابسته به کارگاه مانند رستوران، حمام، سالن ورزشی و...





کارگزاری بیمه
تامین آینده

ممنون از زمانی که برای مطالعه گذاشتید.

ارتباط با ما:



۰۲۱-۲۲۰۲۷۷۷۳



taminayandeh.com

